



Randonnée n°29185614

 Durée :	3h45	 Difficulté :	Moyenne
 Distance :	11.28km	 Retour point de départ :	Oui
 Dénivelé positif :	175m	 Activité :	A pied
 Dénivelé négatif :	174m	 Région :	Massif central
 Point haut :	352m	 Commune :	Saint-Boil (71940 71390)
 Point bas :	237m		

Description


Commencez par indiquer le point de départ. Si l'accès est en voiture, précisez les possibilités concrètes de stationnement. Si l'accès peut se faire aussi en transports en commun, précisez le moyen et la ligne à utiliser.

(D) Décrivez ici les instructions à partir du départ.

La description doit s'achever par la référence au point d'arrivée : **(A)** pour une randonnée en ligne, **(D/A)** pour une boucle.

Points de passages

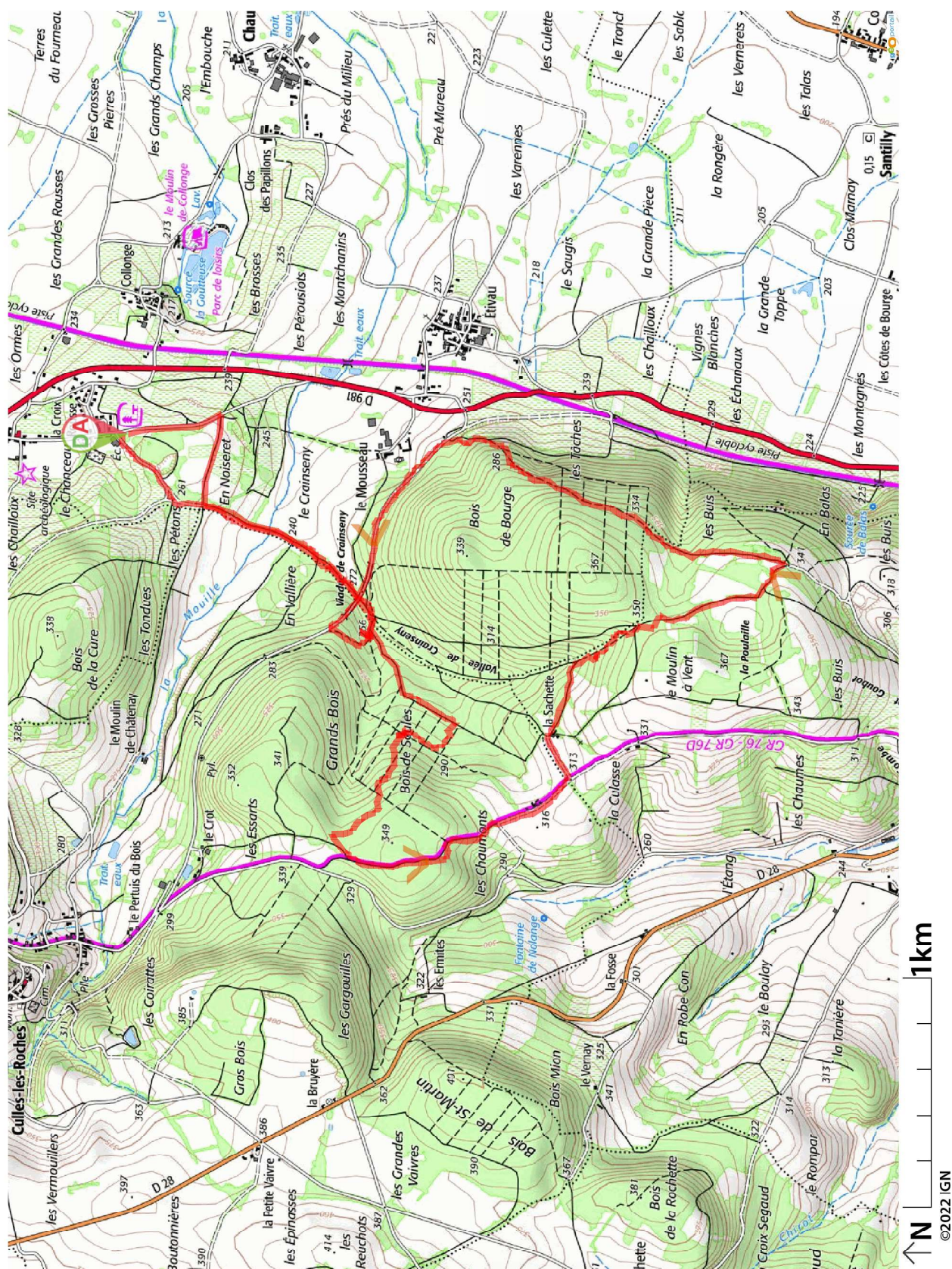
 **D/A**
N 46.648312° / E 4.683701° - alt. 256m - km 0

 **D/A**
N 46.648546° / E 4.68364° - alt. 255m - km 11.28

Informations pratiques

Donnez-nous votre avis sur : <https://www.visorando.com/randonnee-/29185614>

Téléchargez l'application Visorando pour suivre cette randonnée



Visorando et l'auteur de cette fiche ne pourront pas être tenus responsables en cas d'accident survenu sur ce circuit.